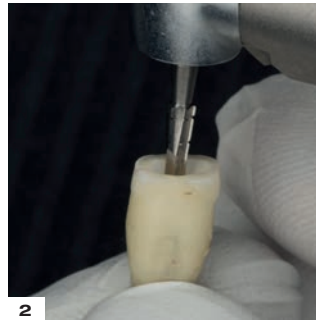


# Post & Core Step by Step

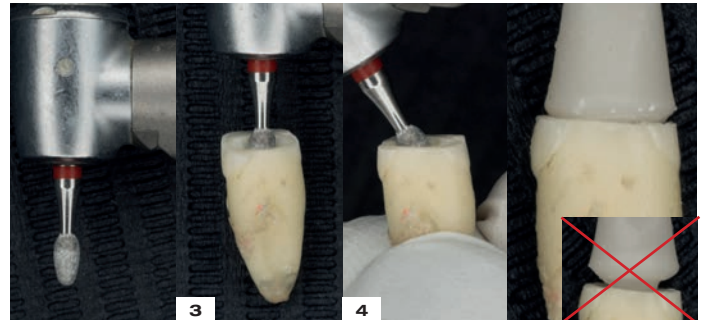
## WURZELKANAL PRÄPARATION



**1.** Entfernen Sie das Obturationsmaterial mit einem edelweiss POST DRILL (1000-2000 rpm) auf die gewünschte Länge.



**2.** Bereiten Sie den Wurzelkanal mit dem edelweiss POST DRILL (2000-5000 rpm) mit Hilfe mäßigen Drucks des Wassersprühstrahls auf die festgelegte Tiefe vor.

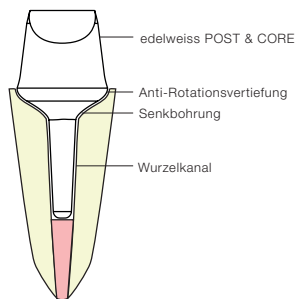


Bestätigen Sie die Post-Länge mit einem Röntgenbild.

**3.** Machen Sie eine Senkbohrung (ca. 2 mm) mit einem runden/ovalen Bohrer im koronalen Teil des Wurzelkanals.

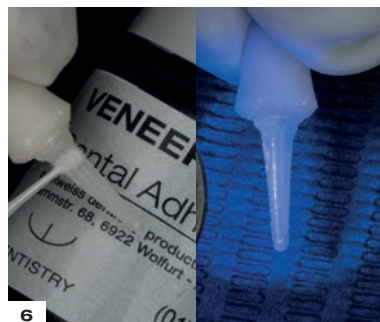
**4.** Erstellen Sie mit dem gleichen runden/ovalen Bohrer eine Anti-Rotationsvertiefung, damit der Stiftaufbau genau in das extrakoronär präparierte Wurzelbett passt.

## POST / ROOT PREPARATION



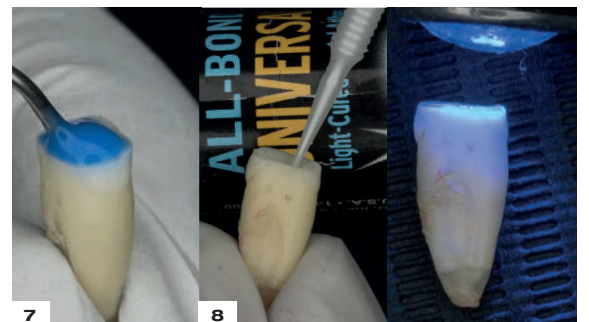
**5.** Die entsprechende POST-Größe wird im Kanal ausprobiert und sollte ohne Blockierung leicht in den Kanal passen. Je nach Situation kann der Stiftaufbau des POST & CORE mit einem Diamantbohrer so angepasst werden, dass er extrakoronär in das Wurzelbett passt.

Bestätigen Sie die Post-Länge mit einem Röntgenbild.



**6.** Applizieren Sie eine dünne Schicht edelweiss VENEER Bond auf die Post-Oberfläche, verblasen und lichterhärten in alle Richtungen für 20 Sek.

Reinigen oder desinfizieren Sie den Wurzelkanal mit 2,5-5 %-iger Natriumhypochloritlösung (NaOCl). Sofort mit Wasser spülen und mit Papierspitzen trocknen.



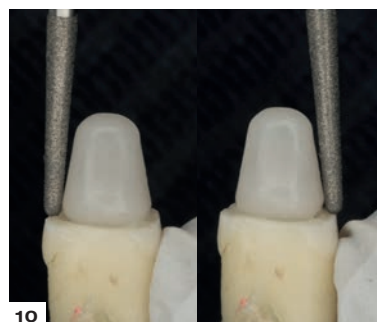
**7.** Die Wurzelkanalwände 15 Sekunden lang mit 35 %-iger Phosphorsäure ätzen, spülen und trocknen.

**8.** Tragen Sie Primer-Adhäsiv mit einer dünnen Mikrobürste/Applikatorspitze im Wurzelkanal auf, entfernen Sie überschüssiges Material mit Papierspitzen und härten Sie es mit Licht für 20 Sekunden aus.

## POST CEMENTATION



**9.** Die Zementierung erfolgt mit edelweiss FLOWABLE COMPOSITE. Anschließend 40 Sekunden lang in alle Richtungen lichterhärten.



**10.** CORE-Anpassung: Der Kern kann für die endgültige Restauration entsprechend angepasst werden.



**11.** Vor der Präparation und nach der Zementierung von edelweiss POST & CORE.