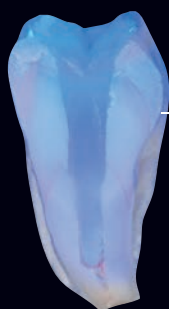


POST & CORE

INNOVATION

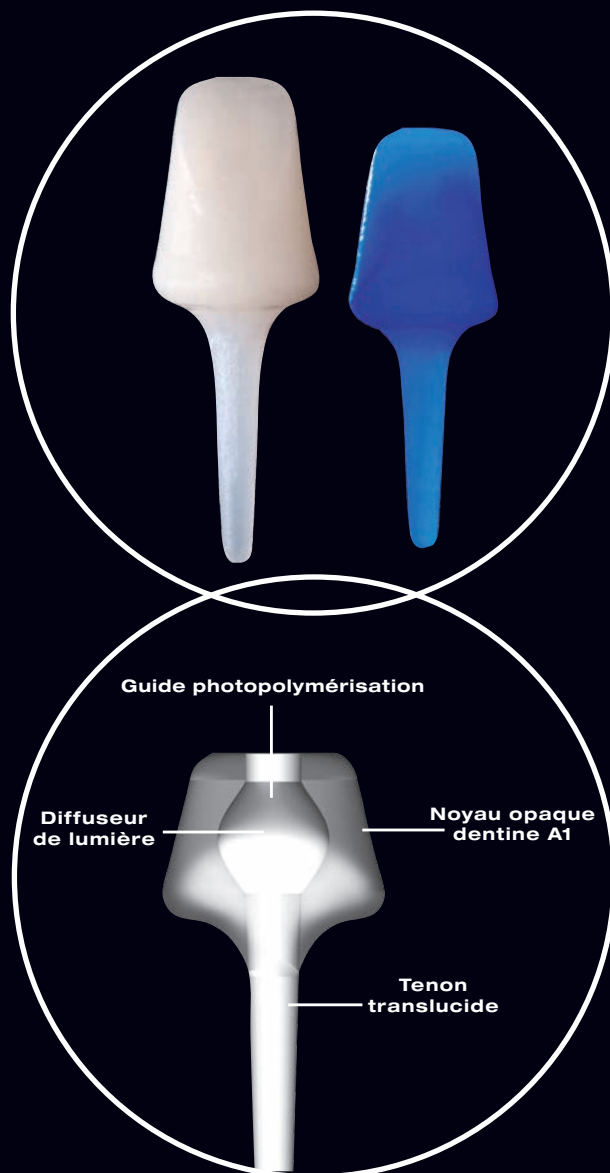
Le système POST & CORE d'edelweiss est un système monobloc fritté au laser, conçu pour éviter l'effet de coin. La forme conique des tenons leur permet de s'adapter parfaitement au logement radiculaire. La translucidité du tenon exempt de fibres, combinée au diffuseur de lumière, permet une transmission lumineuse ininterrompue pour une polymérisation complète.

Le collage permet également d'éviter l'effet de coin. De dureté comparable, la préparation du moignon est similaire à celle de la dent naturelle. Le noyau opaque de teinte A1 est par ailleurs disponible sous différentes formes anatomiques. Il est possible de réaliser le traitement en une seule séance, ce qui permet un gain de temps et d'argent au Praticien comme au Patient.



Tenon translucide pour une propagation de la lumière vers les régions apicales

Source lumineuse :
Lampe VALO d'Ultradent

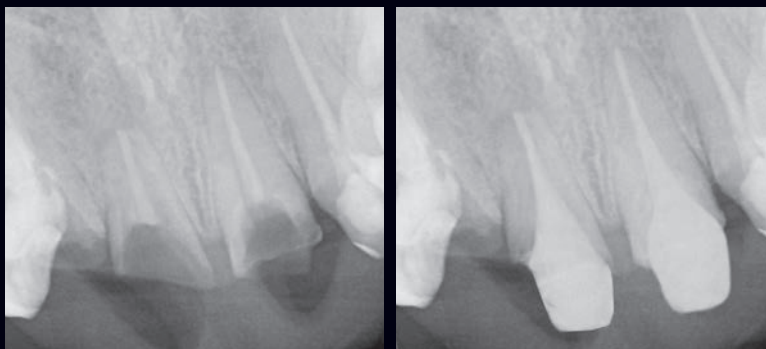


Procédure optimisée permettant jusqu'à 40 % de réduction du temps au fauteuil.



Le système POST & CORE est une solution simple et rapide pour tout traitement post-endodontique. Le POST & CORE en composite d'une pièce peut être adapté selon les besoins de la dent tout en bénéficiant des avantages d'un monobloc.

C'est un excellent choix pour la reconstitution et le renforcement des dents délabrées. Scellement à l'aide du composite fluide d'edelweiss, d'un composite dual-cure ou d'un composite de scellement auto-adhésif.





Dr. Deepak Mehta
B.D.S, M.D.S, PhD
Bangalore, Inde

DIRECT SYSTEM

POST & CORE

POST & CORE d'edelweiss

« POST & CORE d'edelweiss est composé de verre de baryum, de strontium et d'oxyde de zinc (propriétés antibactériennes) dans une matrice résineuse. Les cristaux sont frittés pour donner un système monobloc, pour une mécanique parfaite au sein du matériau. La résistance à la flexion est similaire à celle de la dent naturelle. Des forêts de préparation précis et réalisés au laser créent un logement radiculaire optimal suivant les variations anatomiques de l'espace radiculaire. Le système POST & CORE d'edelweiss existe en 3 formes différentes basées sur la position de la dent et correspondant aux secteurs antérieurs, aux prémolaires et aux molaires. »

“La différence réside dans la force tampon du monobloc”



AVANTAGES

- Système préfabriqué réunissant tenon & moignon
- Tenon translucide pour une propagation de la lumière vers les régions apicales
- Système monobloc innovant de tenon et de moignon de teinte A1 pour une intégration esthétique
- Monobloc permettant d'éviter l'effet de coin
- Biocompatible
- Module d'élasticité à la flexion de 20 GPa similaire à celui de la dentine (15-20 GPa)
- Radio-opaque
- Se coupe à la fraise comme la dentine
- Adhésion supérieure aux parois canalaire
- En une séance, réduction du temps clinique
- Gain de temps et d'argent

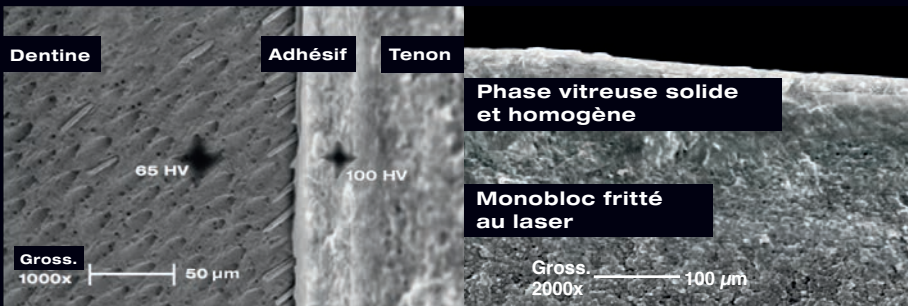
GAMME

Antérieur Prémolaire Molaire



Antérieur Prémolaire Molaire

Tenon universel
en présence de structures résiduelles suffisantes



Propriétés mécaniques	POST & CORE
Résistance à la flexion	200 MPa
Résistance à la compression	550 MPa
Module d'élasticité à la flexion	20 GPa
Dureté des surfaces	100 HV

(Source : données internes - départements R&D et MQ d'edelweiss dentistry)

office@edelweissdentistry.com
DENTISTRY **www.edelweissdentistry.com**

© 2018 edelweiss dentistry products gmbh • Autriche. Le contenu de cette documentation dans son ensemble est la propriété d'edelweiss dentistry products gmbh • Autriche. Toute reproduction, distribution ou transmission de cette publication, totale ou partielle, sous quelque forme ou par quelque moyen que ce soit, est strictement interdite sans l'autorisation préalable écrite d'edelweiss dentistry products gmbh • Autriche. Tous droits réservés. #820103/2020-01