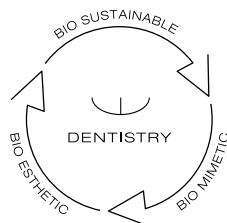


DIRECT SYSTEM

VENEER
OCCLUSIONVD
COMPOSITE



edelweiss
DENTISTRY

shaping the future of dentistry

Bio-Ästhetik und Funktion in einer Sitzung

edelweiss dentistry ist eine dentale Denkfabrik, die innovative Systemlösungen konzipiert und produziert, diese gemeinsam mit Partnern aus der Dentalindustrie entwickelt und über den Dentalfachhandel exklusiv vermarktet. Dabei steht die Verknüpfung von Inspiration und technischem Know-how im Vordergrund.

VENEER, OCCLUSIONVD, POST & CORE und PEDIATRIC CROWNS von edelweiss sind State of the Art der modernen und minimal invasiven Zahnästhetik. Erstmals in der Dentalgeschichte ist es möglich geworden, vorgefertigte Veneers aus einem Nano-Hybridglas mit moderner Lasertechnologie zu bearbeiten. Noch nie war die natürliche Form und die jugendliche Luminanz eines Zahnes so einfach und perfekt in nur einer Sitzung direkt realisierbar. Der vielseitige Einsatzbereich gemeinsam mit der zeit- und kostensparenden Anwendung machen edelweiss VENEER, OCCLUSIONVD, POST & CORE und PEDIATRIC CROWNS zur Investition in die Zukunft – auch im Sinne des Patienten. Überzeugen Sie sich selbst.



Stephan Lampi

CEO, Founder & Inventor
of edelweiss dentistry

Claudio Novelli

Clinical &
Scientific Director



Das Technische Konzept

edelweiss VENEER & OCCLUSIONVD

Durch den Laser-Bearbeitungsprozess wird das Beste aus zwei Welten vereint: eine homogene, anorganische und maximal glänzende Oberfläche mit einem gesinterten und dynamischen Nano-Hybridglas.

Somit wird eine optimale Integration in Funktion und Ästhetik erzielt. Der Unterschied liegt in der hohen Ähnlichkeit mit der Natur.

DIRECT SYSTEM

VENEER
OCCLUSIONVD
COMPOSITE

VENEER

ZERVIKALBEREICH:
0.2 mm

FAZIALE FLÄCHE:
0.6 mm

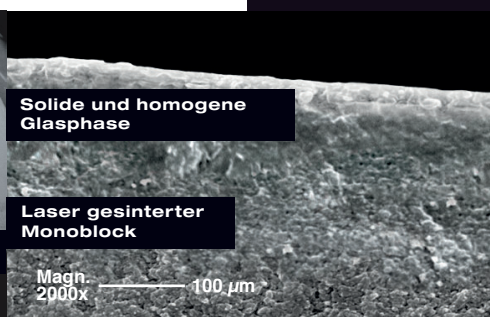
INZISALKANTE:
1.0 - 1.3 mm



OCCLUSIONVD

MARGINALE RÄNDER:
0.2 mm

OKKLUSIONSBEREICH:
0.6 - 1.3 mm



Technische Daten	VENEER & OCCLUSIONVD
Biegefestigkeit	200 MPa
Druckfestigkeit	550 MPa
Biegemodul	20 GPa
Oberflächenhärte	100 HV

(Quelle: University of Geneva / interne Messungen: edelweiss dentistry)



Die Komposition



Step by Step VENEER



1 Non-Prep präoperative Situation mit Retraktionsfäden.

2 Ätzen mit 37%iger Phosphorsäure

3 Auftragen von Adhäsiv auf die Zahnoberfläche

4 Angepasstes & gefülltes VENEER

5 Applikation des VENEERs

6 Andrücken & Positionieren des VENEER, entfernen von überschüssigem Composite

7 Punktuelle Lichthärtung nahe der Inzisalkante

8 Zementiertes VENEER

9 Ausarbeitung der Inzisalkante

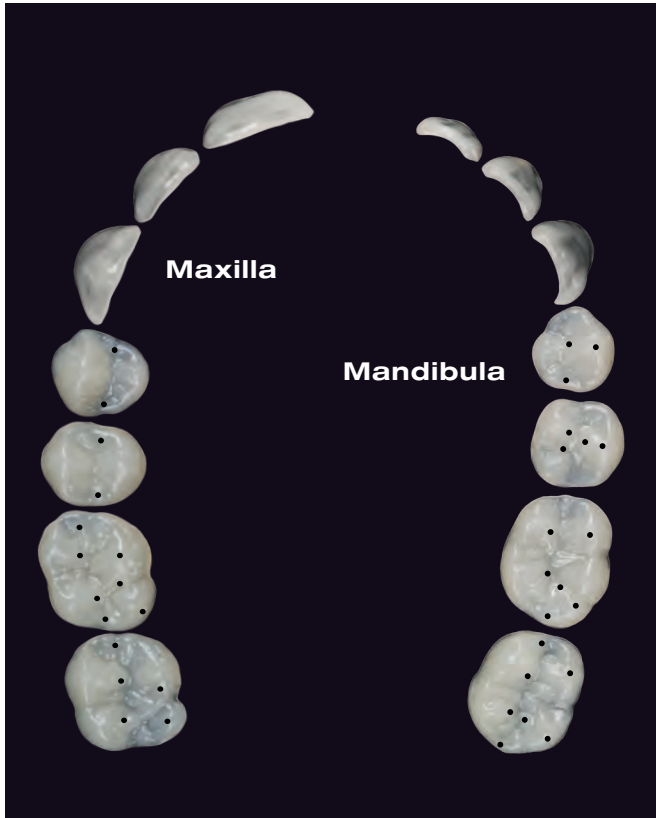
INDIKATIONEN

- Front- und Seitenzahnrestorationen
- Zahnverfärbungen
- Anatomische Fehlbildungen
- Diastema
- Attrition/Erosion
- Individuell gestaltete Veneers, Kronen und Brücken
- Kronenverblendungen
- Hebung der vertikalen Dimension

VORTEILE

- Eine Sitzung
- Minimal invasiv
- Natürlicher Look
- Lange Lebensdauer
- Biomechanisch
- Biokompatibel
- Antibakteriell
- Kostenbewusst

Größen & Farbwahl



Claudio Novelli
P.H.D. D.M.D.
Clinical & Scientific Director

Das Beste für Ihren Patienten

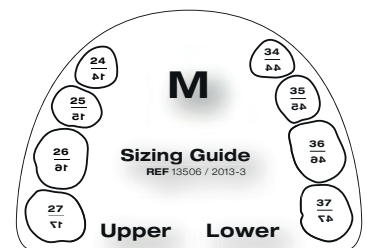
«Durch das Kombinieren und Abstimmen der neuesten Composite- und Lasertechnologie ist edelweiss dentistry ein Quantensprung in die Zukunft der minimal invasiven Zahnheilkunde gelungen. Durch den Laser-Bearbeitungsprozess wird das Beste aus zwei Welten vereint: eine homogene, anorganische und maximal glänzende Oberfläche mit einem gesinterten und dynamischen Hybridglaskern. Somit wird eine optimale Integration in Funktion und Ästhetik erzielt. Dies, vereint mit maximaler Wirtschaftlichkeit, hat mich und meine Patienten überzeugt.»

«Der Unterschied liegt in der hohen Ähnlichkeit mit der Natur»

Immer die passende Größe

Die edelweiss VENEERS und OCCLUSIONVDS werden in verschiedenen Größen bereitgestellt. Anhand des Sizing Guides (Größenschlüssel) kann man die entsprechende Größe der Schmelzschalen ganz einfach ermitteln.

VENEER Größen: XS, S, M, L
OCCLUSIONVD Größen: S, M, L



Farbwahl

edelweiss VENEERS & OCCLUSIONVDS besitzen die Farbbezeichnung Enamel – Vita Enamel AO.

Die jeweilige Dentin- oder Schmelzfarbe, die zur Zementierung der edelweiss VENEERS eingesetzt wird, bestimmt den finalen Farbton.

Bsp.: edelweiss VENEER (Vita enamel shade A0) mit der Dentinmasse A3 (Vita Dentin A3) zementiert, ergibt in Kombination die Farbe Vita A3.



ENAMEL

Farbe der edelweiss VENEER & OCCLUSIONVD



Auf Ihrem Workflow abgestimmt

Direkt oder aus dem Labor

Das System von edelweiss dentistry bietet Ihnen drei verschiedene Lösungsvarianten für Ihre Behandlungen an – ganz nach Ihrem Workflow.

Seien Sie selbst der Kreativeur und passen sie die VENEERS & OCCLUSIONVDs individuell und direkt am Patienten an. Zahnversorgungen in nur einer Sitzung sind durch die vorgefertigte Formgebung einfach und perfekt realisierbar. Oder Sie vertrauen auf unsere Erfahrung und lassen sich die VENEERS & OCCLUSIONVDs fallspezifisch von unseren Zahntechnikern individualisieren.



Beginnen Sie noch heute

Holen Sie sich von unserer Website den edelweiss Laborbogen als PDF download (www.edelweissdentistry.com/downloads). Fügen Sie zu dem ausgefüllten Formular die Abformungen oder die Studienmodelle Ihres Patienten bei und senden Sie diese an unser Labor.

Customization service lab sheet

Model instruction	Information
Current shade (Vital)	Name of dentist
Shade required (Vital)	on (D)GEM
Teeth to be restored: Please mark below	Patient
Impression? (silicon, visible vestibulum) of	date, no. and age
Study model (dental, study, non-study) <input type="checkbox"/> attached	Date sent
Therapeutic Mischgen Splint desired? Cost € 250,-	Date work required
<input type="checkbox"/> when Study model is not included, cost from the laboratory € 10.00 (each model) <input type="checkbox"/> average measurement (average of 3 veneers) € 17.50	
Cost of customization:	<input type="checkbox"/> Approve marked formatting on this model <input type="checkbox"/> ok <input type="checkbox"/> Send pictures of face profile and clinical situation to: info@edelweissdentistry.com Shipping: Express Austria/Germany € 10,- all further countries starting from € 25,-
for 1 VENEER* € 52,- for 1 CADICAM* € 120,- for 1 OCCLUSIONVD* € 65,- for 1 CADICAM* € 120,-	Laboratory Services - Customization Service This service is provided as a standard service for all patients. It is not included in the price of the product. It is necessary to provide the material "Dental work request". Please take in mind that the time needed for the customization on site depends on the number of teeth requesting. Veneers, OcclusionVDs and CADICAMs are not included in the customization on site. Light fastness test and free working days but in product in delivery.
Prices incl. of 20% VAT. * Price incl. of the model (veneer and OCCLUSIONVD) - CADICAM (restoration) (silicon) (Study) (Study, non-study) - Free take and provide CADICAM (Study, non-study)	Information for customers Please take in mind that all included prices are net (without tax) and do not include of costs for shipping, handling, insurance, and other. CADICAMs are not included in the price of the product. Shipping and packing costs are included.
Special instructions - Colper gauge	Address / Stamp: _____ _____ _____ _____
Requesting a Call Back? <input type="checkbox"/> yes <input type="checkbox"/> no Our dentists and dental technicians get pleased to help you.	Please find this form ready for download on our website: www.edelweissdentistry.com/downloads edelweiss dentistry products gmbh - Austria www.edelweissdentistry.com + 43 23523020 00



DIREKT

Passen Sie die VENEERS & OCCLUSIONVDs direkt am Patienten an und zementieren Sie diese anschließend mittels Adhäsiv-Technik sowie dem hochgefüllten edelweiss NANO-HYBRID COMPOSITE. So sind Restaurationen in nur einer Sitzung möglich. Dies erspart Ihnen und Ihrem Patienten nicht nur Zeit sondern auch Geld.



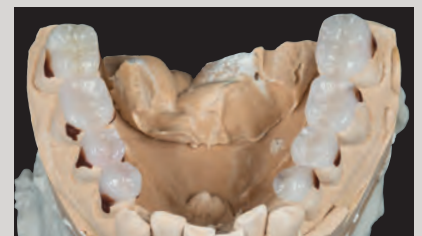
SEMI-DIREKT

Sie haben jederzeit die Möglichkeit die VENEERS semi-direkt anzupassen, indem Sie die VENEERS & OCCLUSIONVDs zuerst in Form schleifen, bonden und anschließend mit Composite zum nicht gebondeten Zahn hin positionieren, Überschüsse entfernen sowie aushärten. So können Sie alle VENEERS bereits vor dem finalen Bonden und Zementieren passgenau vorbereiten.



INDIREKT

Sie haben keine Zeit zum direkten Anpassen, oder Ihr Fall ist komplex? Kein Problem. Senden Sie uns ihren Fallbezogenen Abdruck oder die Studien-Modelle mit dem ausgefüllten Auftragszettel zu und lassen Sie die VENEERS & OCCLUSIONVDs oder gar Kronen und Brücken von unseren Zahntechnikern individualisieren.



ZAHNFEHLSTELLUNGEN / ALTE RESTAURATIONEN

edelweiss VENEER



edelweiss VENEER

13, 12, 11 & 21, 22, 23



VERFÄRBUNGEN

edelweiss VENEER



edelweiss VENEER

14, 13, 12, 11 & 21, 22, 23, 24



DIASTEMA

edelweiss VENEER



edelweiss VENEER

13, 12, 11 & 21, 22, 23



ANATOMISCHE FEHLBILDUNGEN

edelweiss VENEER



edelweiss VENEER

12 & 22

edelweiss N.H.-COMPOSITE

11 & 21, 13 & 23



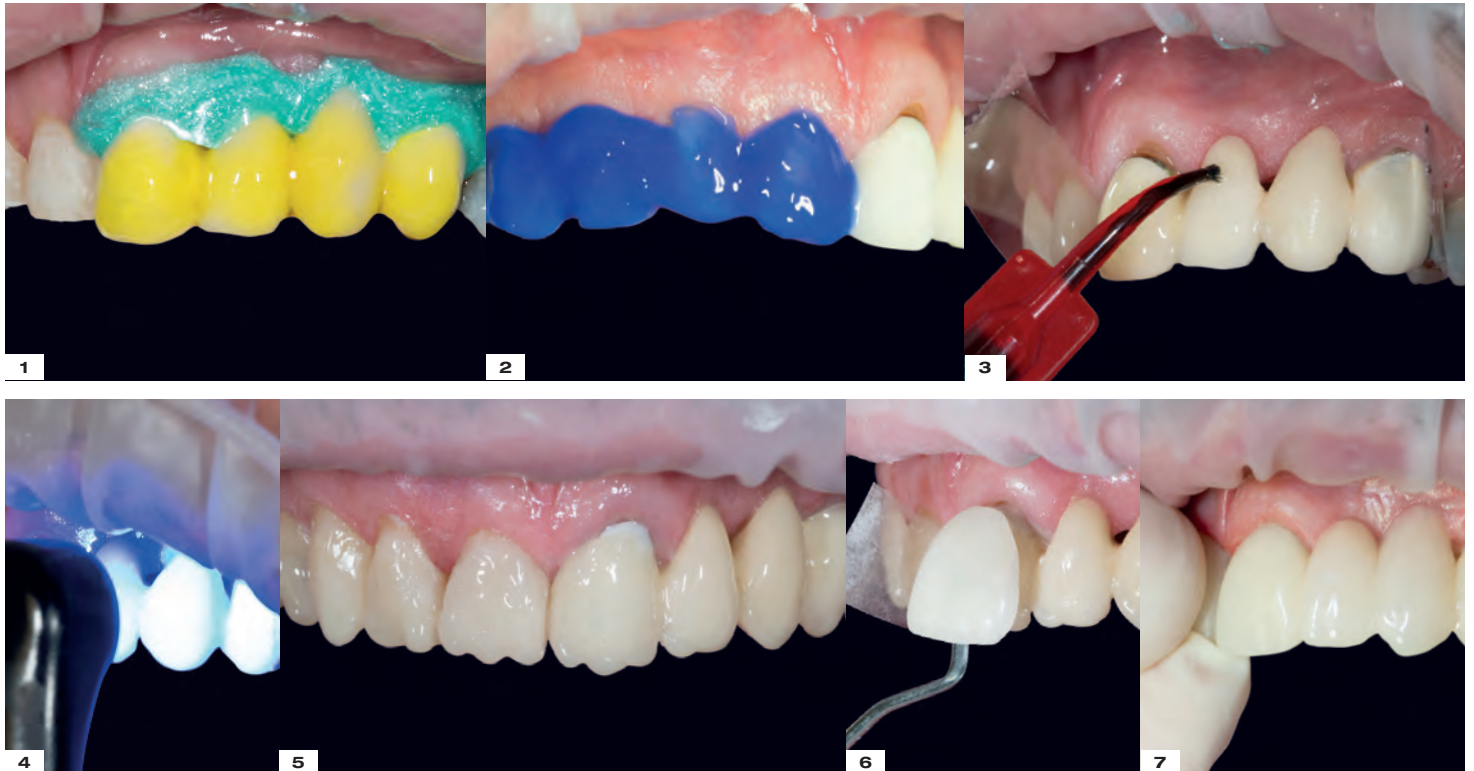
KRONEN / ABRASION

edelweiss VENEER



edelweiss VENEER

14, 13, 12, 11 & 21, 22, 23, 24



1 Isolation mit Opal Dam und Ätzen mit Ceramic Etch

2 Ätzen mit 37%iger Phosphorsäure

3 Applikation von Bond

4 Punktuelle Lichthärtung nahe der Inzisalkante

5 Abdecken des Metalls mit edelweiss EFFECT SHADE Opaque White

6 Anbringen des VENEERS

7 Positionierung des VENEERS mittels Andrücken

KOMPLETT REHABILITATION / GANZHEITLICHE VERSORGUNG

edelweiss VENEER & OCCLUSIONVD



EINZELZAHN-RESTAURATION MIT OCCLUSIONVVD

edelweiss OCCLUSIONVVD

Keramikkronen Reparatur



Direktes Ersetzen von großflächiger Amalganfüllung



Direktes Onlay nach Endodontie - Behandlung



Wissen & Weiterbildung

Live-Workshops für Ihren Erfolg

Erleben Sie das edelweiss System live bei einem unserer Tageskurse mit Praxisteil! Erkundigen Sie sich bei Ihrem Fachberater oder besuchen Sie unsere Website www.edelweissdentistry.com/education-center



Holen Sie sich ihr kostenloses edelweiss Kompendium sowie weitere Werbemittel als PDF download und zeigen Sie ihren Patienten welche Möglichkeiten das edelweiss System bietet.



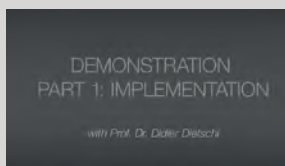
Weiterbildung auf der edelweiss Website



Besuchen Sie unsere edelweiss Videothek!

Sehen Sie sich unsere kostenlosen step-by-step Videos & Quick-Tips auf der edelweiss Website an und lernen Sie, wie Sie Ihre Patienten in Kürze optimal versorgen.

www.edelweissdentistry.com/videos



Marc Bachmann
Webinar DT Study Club
Bio-Ästhetik & Funktion
in einer Sitzung

Sanette Muller & Stephan Lampi
Komplett-Rehabilitation
bei Amelogenesis
Imperfecta

Stephan Lampi & Claudio Novelli
Komplett-Rehabilitation
mit edelweiss VENEERS
& OCCLUSIONVDs

Stephan Lampi & Claudio Novelli
Komplett-Rehabilitation
Meine Geschichte /
Robert Lucero

Didier Dietschi
Implementation &
Characterization of
edelweiss VENEERS

... sowie viele weitere step-by-step Dokumentationen und Vorträge auf unserer Website!

Step by Step OCCLUSIONVD

1



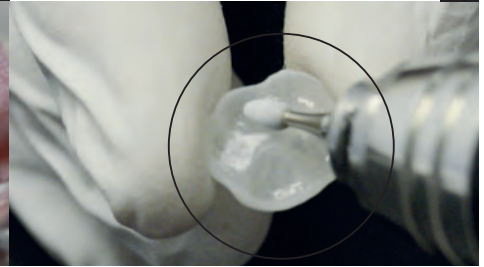
Präoperative Situation. Occlusale Ansicht.

2



Vorbereitete und aufgeraute Krone.

3



Innere Oberfläche der OCCLUSIONVD aufrauen.

7



Einsetzen der edelweiss OCCLUSIONVD.

8



Positionierung und Anprobe der OCCLUSIONVD in finaler occlusaler Position.

9



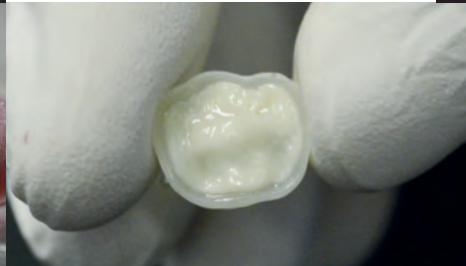
Positionierung und Anprobe der festgelegten occlusalen Position.

13



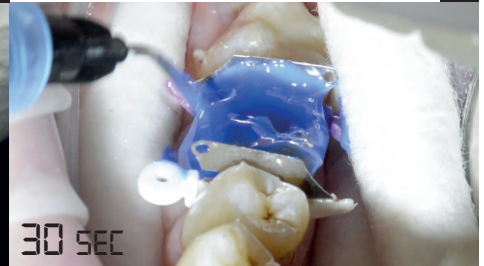
Entfernen der semi-direkt angepassten OCCLUSIONVD.

14



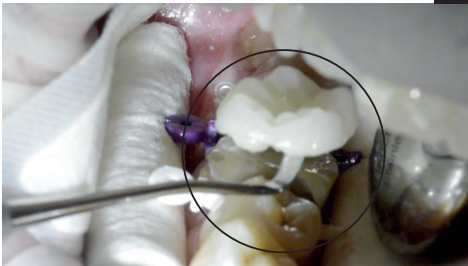
Ansicht der semi-direkt angepassten OCCLUSIONVD.

15



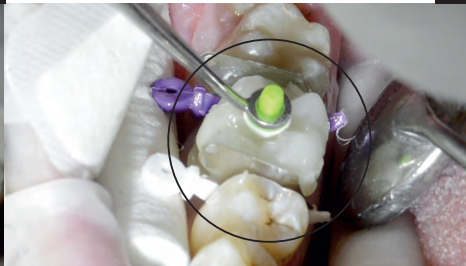
Isolation mit Wedge Guards und ätzen für 30 sek.

19



Einsetzen und finale Positionierung der OCCLUSIONVD.

20



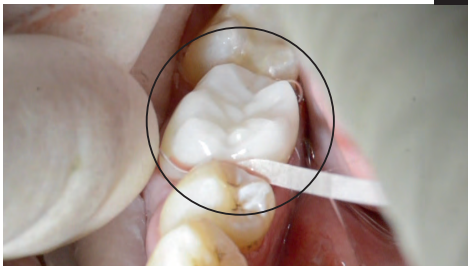
Finale Anprobe der OCCLUSIONVD.

21



Adaptieren der Ränder. Entfernung von Überschuss.

25



Bearbeiten der Interproximalräume mit Finierstreifen.

26

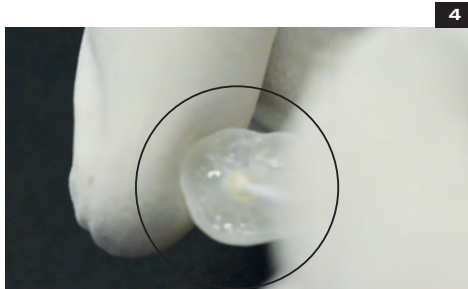


Visuelle Kontrolle.

27



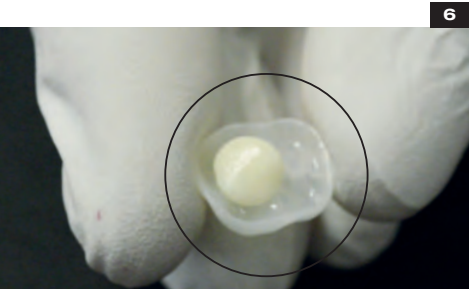
Reokkludieren.



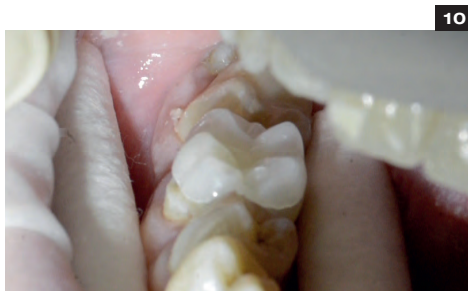
Applikation des edelweiss VENEER Bond auf der OCCLUSIONVD.



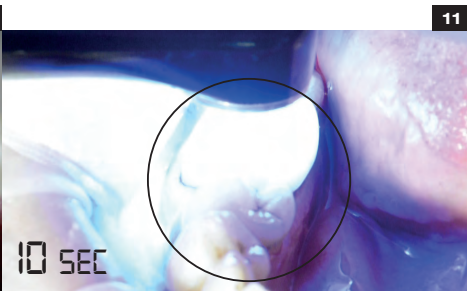
Mit VALO (UPI) 10 sek. bei Standard-Power Lichthärten. Mit anderen Lampen ca. 20 sek.



OCCLUSIONVD vorbereitet für semi-direktes einsetzen (gefüllt mit Dentin).



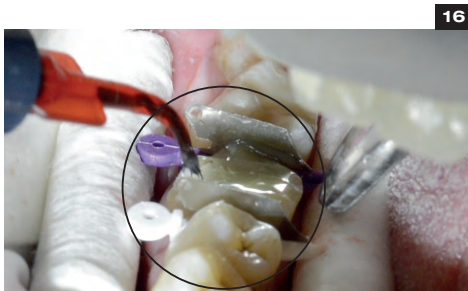
Visuelle Kontrolle.



Mit VALO (UPI) 10 sek. bei Standard-Power Lichthärten. Mit anderen Lampen ca. 20 sek.



Visuelle Kontrolle.



Platzieren einer dünnen Schicht Bond auf der Krone.



Mit VALO (UPI) 10 sek. bei Standard-Power Lichthärten. Mit anderen Lampen ca. 20 sek.



Applikation des N.-H. Dentin/Enamel-Composite.



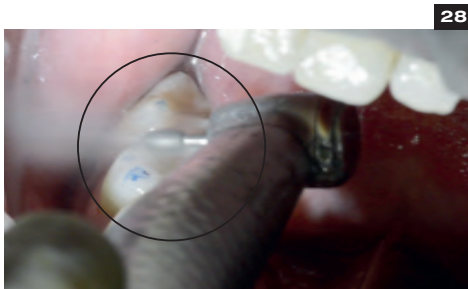
Mit VALO (UPI) 10 sek. bei Standard-Power Lichthärten. Mit anderen Lampen ca. 20 sek.



Entfernen des Wedge Guards.



Finishing der Interproximalbereiche mittels Soflex Discs.



Reokkludieren.



Für Hochglanz der Ränder, OCCLUSIONVD mit KENDA Polierer polieren.



Postoperative Situation.

Toolboxen



ADVANCED DIRECT SYSTEM VENEER & OCCLUSIONVD TOOLBOX REF 13700

36 edelweiss VENEERS

- 1 VENEER SET S up (1 x 14, 13, 12, 11, 21, 22, 23, 24 S)
- 1 VENEER SET M up (1 x 14, 13, 12, 11, 21, 22, 23, 24 M)
- 1 VENEER SET L up (1 x 14, 13, 12, 11, 21, 22, 23, 24 L)

- 1 VENEER SET S low (1 x 43, 42, 41, 31, 32, 33 S)
- 1 VENEER SET M low (1 x 43, 42, 41, 31, 32, 33 M)

48 edelweiss OCCLUSIONVD

- 2 OCCLUSIONVD SET S up (1 x 17, 16, 15, 14 S) (1 x 24, 25, 26, 27 S)
- 2 OCCLUSIONVD SET M up (1 x 17, 16, 15, 14 M) (1 x 24, 25, 26, 27 M)
- 2 OCCLUSIONVD SET L up (1 x 17, 16, 15, 14 L) (1 x 24, 25, 26, 27 L)

- 2 OCCLUSIONVD SET S low (1 x 47, 46, 45, 44 S) (1 x 34, 35, 36, 37 S)
- 2 OCCLUSIONVD SET M low (1 x 47, 46, 45, 44 M) (1 x 34, 35, 36, 37 M)
- 2 OCCLUSIONVD SET L low (1 x 47, 46, 45, 44 L) (1 x 34, 35, 36, 37 L)

25 edelweiss NANO-HYBRID COMPOSITE DENTIN SHADE

- 5 Dentin A0 0.3 g Tip
- 5 Dentin A1 0.3 g Tip
- 5 Dentin A2 0.3 g Tip
- 5 Dentin A3 0.3 g Tip
- 5 Dentin A3.5 0.3 g Tip

5 edelweiss NANO-HYBRID COMPOSITE ENAMEL SHADE

- 5 Enamel 0.3 g Tip

1 edelweiss NANO-HYBRID COMPOSITE FLOW

- 1 Enamel Flowable 1.5 g Syringe

2 edelweiss EFFECT SHADES

- 1 Opaque White 1.5 g Syringe
- 1 Effect Blue 1.5 g Syringe

1 edelweiss BOND

- 1 VENEER Bond 5 ml Bottle

ACCESSORIES

- Dentin & Enamel Shade Guide
- VENEER & OCCLUSIONVD Sizing Guide up & low
- FLOW Application Tips (10x)
- Step by Step Booklet
- Instructions for use



Abnehmbare Abdeckung für mehr Flexibilität



**STARTER DIRECT SYSTEM VENEER TOOLBOX
REF 13710**

20 edelweiss VENEERS

- 1 VENEER SET S up
(1 x 13, 12, 11, 21, 22, 23 S)
- 1 VENEER SET M up
(1 x 14, 13, 12, 11, 21, 22, 23, 24 M)
- 1 VENEER SET L up
(1 x 13, 12, 11, 21, 22, 23 L)

**25 edelweiss NANO-HYBRID COMPOSITE
DENTIN SHADE**

- 5 Dentin A0 0.3 g Tip
- 5 Dentin A1 0.3 g Tip
- 5 Dentin A2 0.3 g Tip
- 5 Dentin A3 0.3 g Tip
- 5 Dentin A3.5 0.3 g Tip

**5 edelweiss NANO-HYBRID COMPOSITE
ENAMEL SHADE**

- 5 Enamel 0.3 g Tip

**1 edelweiss NANO-HYBRID COMPOSITE
FLOW**

- 1 Enamel Flowable 1.5 g Syringe

2 edelweiss EFFECT SHADES

- 1 Opaque White 1.5 g Syringe
- 1 Effect Blue 1.5 g Syringe

1 edelweiss BOND

- 1 VENEER Bond 5 ml Bottle

ACCESSORIES

- Dentin & Enamel Shade Guide
- VENEER Sizing Guide up & low
- FLOW Application Tips (10x)
- Step by Step Booklet
- Instructions for use



**STARTER DIRECT SYSTEM OCCLUSIONVD TOOLBOX
REF 13720**

32 edelweiss OCCLUSIONVD

- 2 OCCLUSIONVD SET S up
(1 x 17, 16, 15, 14 S) (1 x 24, 25, 26, 27 S)
- 2 OCCLUSIONVD SET M up
(1 x 17, 16, 15, 14 M) (1 x 24, 25, 26, 27 M)
- 2 OCCLUSIONVD SET S low
(1 x 47, 46, 45, 44 S) (1 x 34, 35, 36, 37 S)
- 2 OCCLUSIONVD SET M low
(1 x 47, 46, 45, 44 M) (1 x 34, 35, 36, 37 M)

**25 edelweiss NANO-HYBRID COMPOSITE
DENTIN SHADE**

- 5 Dentin A0 0.3 g Tip
- 5 Dentin A1 0.3 g Tip
- 5 Dentin A2 0.3 g Tip
- 5 Dentin A3 0.3 g Tip
- 5 Dentin A3.5 0.3 g Tip

**5 edelweiss NANO-HYBRID COMPOSITE
ENAMEL SHADE**

- 5 Enamel 0.3 g Tip

**1 edelweiss NANO-HYBRID COMPOSITE
FLOW**

- 1 Enamel Flowable 1.5 g Syringe

1 edelweiss BOND

- 1 VENEER Bond 5 ml Bottle

ACCESSORIES

- Dentin & Enamel Shade Guide
- OCCLUSIONVD Sizing Guide up & low
- FLOW Application Tips (5x)
- Step by Step Booklet
- Instructions for use

Refills

edelweiss VENEER SET REFILLS

REF 13000	edelweiss VENEER SET 14-24 S up (1 x 14, 13, 12, 11, 21, 22, 23, 24 S)
REF 13010	edelweiss VENEER SET 14-24 M up (1 x 14, 13, 12, 11, 21, 22, 23, 24 M)
REF 13020	edelweiss VENEER SET 14-24 L up (1 x 14, 13, 12, 11, 21, 22, 23, 24 L)
REF 13030	edelweiss VENEER SET 44-34 S low (1 x 44, 43, 42, 41, 31, 32, 33, 34 S)
REF 13040	edelweiss VENEER SET 44-34 M low (1 x 44, 43, 42, 41, 31, 32, 33, 34 M)
REF 14121	edelweiss VENEER SET 13-23 XS up (1 x 13, 12, 11, 21, 22, 23 XS)
REF 10100	edelweiss VENEER SET 13-23 S up (1 x 13, 12, 11, 21, 22, 23 S)
REF 10110	edelweiss VENEER SET 13-23 M up (1 x 13, 12, 11, 21, 22, 23 M)
REF 10120	edelweiss VENEER SET 13-23 L up (1 x 13, 12, 11, 21, 22, 23 L)
REF 10130	edelweiss VENEER SET 43-33 S low (1 x 43, 42, 41, 31, 32, 33 S)
REF 10140	edelweiss VENEER SET 43-33 M low (1 x 43, 42, 41, 31, 32, 33 M)

edelweiss VENEER SINGLE REFILLS

REF 14122	edelweiss VENEER 11/21 XS (1 x 11, 21 XS)
REF 10180	edelweiss VENEER 11/21 S (1 x 11, 21 S)
REF 10181	edelweiss VENEER 11/21 M (1 x 11, 21 M)
REF 10182	edelweiss VENEER 11/21 L (1 x 11, 21 L)
REF 14123	edelweiss VENEER 12/22 XS (1 x 12, 22 XS)
REF 10183	edelweiss VENEER 12/22 S (1 x 12, 22 S)
REF 10184	edelweiss VENEER 12/22 M (1 x 12, 22 M)
REF 10185	edelweiss VENEER 12/22 L (1 x 12, 22 L)
REF 14124	edelweiss VENEER 11 XS
REF 10150	edelweiss VENEER 11 S
REF 10151	edelweiss VENEER 11 M
REF 10152	edelweiss VENEER 11 L
REF 14125	edelweiss VENEER 12 XS
REF 10153	edelweiss VENEER 12 S
REF 10154	edelweiss VENEER 12 M
REF 10155	edelweiss VENEER 12 L
REF 14126	edelweiss VENEER 13 XS
REF 10156	edelweiss VENEER 13 S
REF 10157	edelweiss VENEER 13 M
REF 10158	edelweiss VENEER 13 L
REF 13100	edelweiss VENEER 14 S
REF 13101	edelweiss VENEER 14 M
REF 13102	edelweiss VENEER 14 L
REF 13103	edelweiss VENEER 15 S
REF 13104	edelweiss VENEER 15 M
REF 13105	edelweiss VENEER 15 L
REF 14127	edelweiss VENEER 21 XS
REF 10159	edelweiss VENEER 21 S
REF 10160	edelweiss VENEER 21 M

REF 10161	edelweiss VENEER 21 L
REF 14128	edelweiss VENEER 22 XS
REF 10162	edelweiss VENEER 22 S
REF 10163	edelweiss VENEER 22 M
REF 10164	edelweiss VENEER 22 L
REF 14129	edelweiss VENEER 23 XS
REF 10165	edelweiss VENEER 23 S
REF 10166	edelweiss VENEER 23 M
REF 10167	edelweiss VENEER 23 L
REF 13106	edelweiss VENEER 24 S
REF 13107	edelweiss VENEER 24 M
REF 13108	edelweiss VENEER 24 L
REF 13109	edelweiss VENEER 25 S
REF 13110	edelweiss VENEER 25 M
REF 13111	edelweiss VENEER 25 L
REF 10168	edelweiss VENEER 31 S
REF 10169	edelweiss VENEER 31 M
REF 10170	edelweiss VENEER 32 S
REF 10171	edelweiss VENEER 32 M
REF 10172	edelweiss VENEER 33 S
REF 10173	edelweiss VENEER 33 M
REF 13112	edelweiss VENEER 34 S
REF 13113	edelweiss VENEER 34 M
REF 13114	edelweiss VENEER 35 S
REF 13115	edelweiss VENEER 35 M
REF 10174	edelweiss VENEER 41 S
REF 10175	edelweiss VENEER 41 M
REF 10176	edelweiss VENEER 42 S
REF 10177	edelweiss VENEER 42 M
REF 10178	edelweiss VENEER 43 S
REF 10179	edelweiss VENEER 43 M
REF 13116	edelweiss VENEER 44 S
REF 13117	edelweiss VENEER 44 M
REF 13118	edelweiss VENEER 45 S
REF 13119	edelweiss VENEER 45 M

edelweiss OCCLUSIONVD SET REFILLS

REF 13170	OCCLUSIONVD SET 17-27 S up (1 x 17, 16, 15, 14, 24, 25, 26, 27 S)
REF 13175	OCCLUSIONVD SET 17-27 M up (1 x 17, 16, 15, 14, 24, 25, 26, 27 M)
REF 13180	OCCLUSIONVD SET 17-27 L up (1 x 17, 16, 15, 14, 24, 25, 26, 27 L)
REF 13185	OCCLUSIONVD SET 47-37 S low (1 x 47, 46, 45, 44, 34, 35, 36, 37 S)
REF 13190	OCCLUSIONVD SET 47-37 M low (1 x 47, 46, 45, 44, 34, 35, 36, 37 M)
REF 13195	OCCLUSIONVD SET 47-37 L low (1 x 47, 46, 45, 44, 34, 35, 36, 37 L)
REF 13150	OCCLUSIONVD SET 17-14 S up (1 x 17, 16, 15, 14 S)
REF 13151	OCCLUSIONVD SET 17-14 M up (1 x 17, 16, 15, 14 M)

REF 13152	OCCLUSIONVD SET 17-14 L up (1 x 17, 16, 15, 14 L)
REF 13153	OCCLUSIONVD SET 24-27 S up (1 x 24, 25, 26, 27 S)
REF 13154	OCCLUSIONVD SET 24-27 M up (1 x 24, 25, 26, 27 M)
REF 13155	OCCLUSIONVD SET 24-27 L up (1 x 24, 25, 26, 27 L)
REF 13156	OCCLUSIONVD SET 34-37 S low (1 x 34, 35, 36, 37 S)
REF 13157	OCCLUSIONVD SET 34-37 M low (1 x 34, 35, 36, 37 M)
REF 13158	OCCLUSIONVD SET 34-37 L low (1 x 34, 35, 36, 37 L)
REF 13159	OCCLUSIONVD SET 47-44 S low (1 x 47, 46, 45, 44 S)
REF 13160	OCCLUSIONVD SET 47-44 M low (1 x 47, 46, 45, 44 M)
REF 13161	OCCLUSIONVD SET 47-44 L low (1 x 47, 46, 45, 44 L)

REF 13232	OCCLUSIONVD	36 L
REF 13233	OCCLUSIONVD	37 S
REF 13234	OCCLUSIONVD	37 M
REF 13235	OCCLUSIONVD	37 L
REF 13236	OCCLUSIONVD	44 S
REF 13237	OCCLUSIONVD	44 M
REF 13238	OCCLUSIONVD	44 L
REF 13239	OCCLUSIONVD	45 S
REF 13240	OCCLUSIONVD	45 M
REF 13241	OCCLUSIONVD	45 L
REF 13242	OCCLUSIONVD	46 S
REF 13243	OCCLUSIONVD	46 M
REF 13244	OCCLUSIONVD	46 L
REF 13245	OCCLUSIONVD	47 S
REF 13246	OCCLUSIONVD	47 M
REF 13247	OCCLUSIONVD	47 L

edelweiss OCCLUSIONVD SINGLE REFILLS

REF 13200	OCCLUSIONVD	14 S
REF 13201	OCCLUSIONVD	14 M
REF 13202	OCCLUSIONVD	14 L
REF 13203	OCCLUSIONVD	15 S
REF 13204	OCCLUSIONVD	15 M
REF 13205	OCCLUSIONVD	15 L
REF 13206	OCCLUSIONVD	16 S
REF 13207	OCCLUSIONVD	16 M
REF 13208	OCCLUSIONVD	16 L
REF 13209	OCCLUSIONVD	17 S
REF 13210	OCCLUSIONVD	17 M
REF 13211	OCCLUSIONVD	17 L
REF 13212	OCCLUSIONVD	24 S
REF 13213	OCCLUSIONVD	24 M
REF 13214	OCCLUSIONVD	24 L
REF 13215	OCCLUSIONVD	25 S
REF 13216	OCCLUSIONVD	25 M
REF 13217	OCCLUSIONVD	25 L
REF 13218	OCCLUSIONVD	26 S
REF 13219	OCCLUSIONVD	26 M
REF 13220	OCCLUSIONVD	26 L
REF 13221	OCCLUSIONVD	27 S
REF 13222	OCCLUSIONVD	27 M
REF 13223	OCCLUSIONVD	27 L
REF 13224	OCCLUSIONVD	34 S
REF 13225	OCCLUSIONVD	34 M
REF 13226	OCCLUSIONVD	34 L
REF 13227	OCCLUSIONVD	35 S
REF 13228	OCCLUSIONVD	35 M
REF 13229	OCCLUSIONVD	35 L
REF 13230	OCCLUSIONVD	36 S
REF 13231	OCCLUSIONVD	36 M

NANO-HYBRID COMPOSITE DENTIN SHADES

REF 10201	Dentin A0	15 x 0.3 g Tip
REF 10211	Dentin A1	15 x 0.3 g Tip
REF 10221	Dentin A2	15 x 0.3 g Tip
REF 10231	Dentin A3	15 x 0.3 g Tip
REF 10241	Dentin A3.5	15 x 0.3 g Tip

NANO-HYBRID COMPOSITE ENAMEL SHADE

REF 10301	Enamel	10 x 0.3 g Tip
-----------	--------	----------------

EFFECT SHADES

REF 13760	Effect Blue	1.5 g Syringe
REF 13750	Opaque White	1.5 g Syringe
REF 14702	Effect Ice	1.5 g Syringe

NANO-HYBRID COMPOSITE FLOW

REF 13770	Enamel Flowable	1.5 g Syringe
-----------	-----------------	---------------

BONDING

REF 10521	VENEER Bond	5 ml Bottle
-----------	-------------	-------------

ACCESSORIES

REF 14600	Dentin & Enamel Shade Guide
REF 13508	VENEER Sizing Guide up & low
REF 13509	OCCLUSIONVD Sizing Guide up & low
REF 10621	FLOW Application Tips (10x)
REF 814027	Step by Step Booklet

PROMOTION TOOL

Auf Anfrage erhältlich!



edelweiss
DENTISTRY

shaping the future of dentistry

edelweiss dentistry products gmbh • Österreich
office@edelweissdentistry.com
www.edelweissdentistry.com



817007/ 2022-05



edelweiss dentistry ® und das edelweiss Logo ® sind eingetragene Marken der edelweiss dentistry products gmbh • Österreich

© 2022 edelweiss dentistry products gmbh • Österreich. Das gesamte in dieser Broschüre enthaltene Material ist Eigentum der edelweiss dentistry products gmbh • Österreich. Kein Bestandteil dieser Publikation darf in irgendeiner Form oder mit irgendwelchen Mitteln vervielfältigt, verteilt oder übertragen werden, ohne die vorherige schriftliche Genehmigung der edelweiss dentistry products gmbh • Österreich. Alle Rechte vorbehalten.