

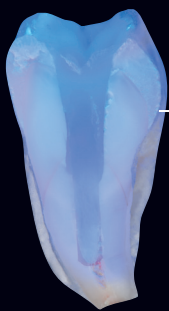
DIRECT SYSTEM

POST & CORE

INNOVATION

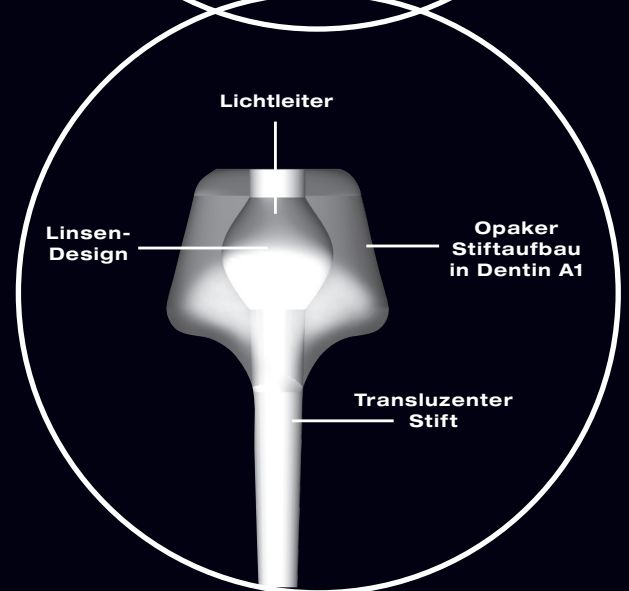
Beim edelweiss POST & CORE System handelt es sich um einen laservergüteten Monoblock, der zur Verhinderung des Keileffekts konzipiert wurde. Das konische Profil des Stifts gewährleistet eine optimale Anpassung an den Wurzelkanal. Die Transluzenz des faserfreien Stifts, unterstützt durch das Linsendesign, erlaubt eine ebene Lichtübertragung für eine vollständige Polymerisation auch im äußersten apikalen Bereich des Stifts.

Das Bonding trägt ferner zur Verhinderung eines Keileffekts bei. Die Präparation des Stiftaufbaus ist ähnlich wie bei einem natürlichen Zahn, was die Handhabung erleichtert. Der opake Stiftaufbau in der VITA Shade A1 wird in verschiedenen, auf der natürlichen Zahnform basierenden, anatomischen Formen geliefert. Ab sofort ist es nun möglich, die Behandlung in nur einer einzigen Sitzung durchzuführen, was für Patient und Zahnarzt gleichermaßen zeit- und kostensparend ist.



Transluzenter Stift für die periapikale Lichtpolymerisation

Lichtquelle:
"VALO von Ultradent"

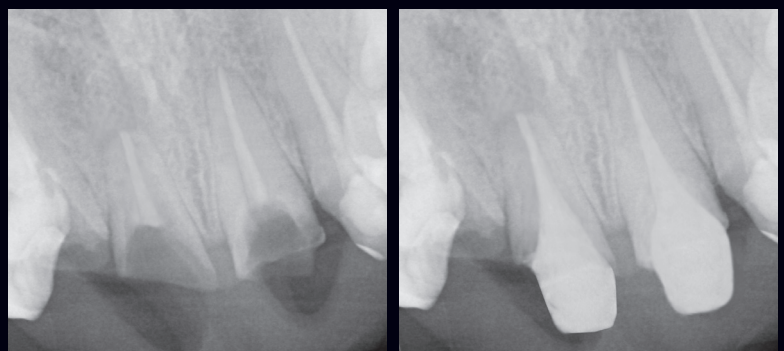


Optimierter Workflow reduziert die Sitzungszeit um bis zu 40 Prozent



Das edelweiss POST & CORE System ist eine einfache und schnelle Lösung für alle Ihre postendodontischen Bedürfnisse. Das einteilige POST & CORE System lässt sich durch den einzigartigen Monoblock-Effekt den Bedürfnissen des Zahns anpassen.

Es ist eine ideale Wahl für den Wiederaufbau und die Stärkung von abgebrochenen Zähnen. Die Zementierung erfolgt mit edelweiss NANO-HYBRID FLOW COMPOSITE, Dual-Cure-Composite oder adhäsivem Resinzement.





Dr. Deepak Mehta
B.D.S, M.D.S, PhD
Bangalore, Indien

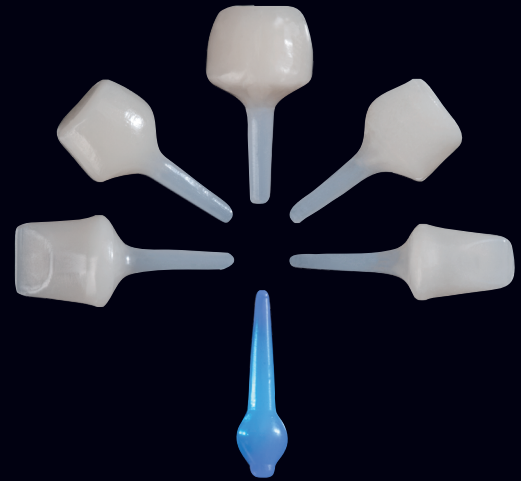
DIRECT SYSTEM

POST & CORE

edelweiss POST & CORE

„Die Bio-Keramik edelweiss POST & CORE zeichnet sich durch eine homogene Glaskeramikphase aus, die in eine Carbonmatrix eingebettet ist. Die Glaskristalle werden gesintert und zu einem Monoblock verschmolzen, was dem Material optimale mechanische Eigenschaften verleiht. Die Biegefestigkeit ist mit der eines natürlichen Zahnes vergleichbar. Kongruente Präzisionsbohrer mit Längenmessungsrillen erlauben eine perfekte Präparation des Wurzelkanals und Anpassung an dessen anatomische Variationen. Das POST & CORE System ist in drei verschiedenen Größen erhältlich, passend zum jeweiligen Behandlungsbereich: Frontzähne, Prämolaren und Molaren“

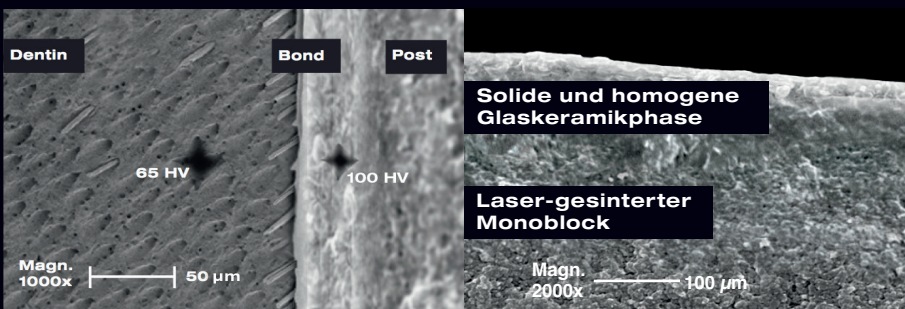
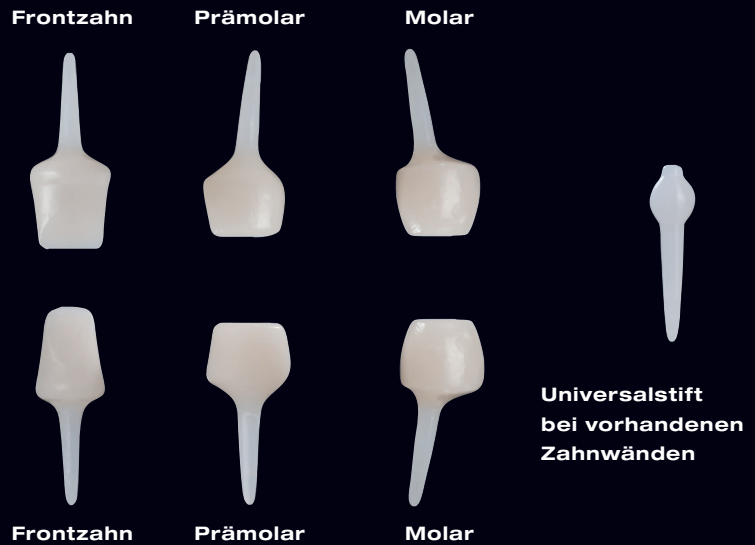
„Der Unterschied liegt darin, dass der Monoblock wie ein Kräftepuffer wirkt“



VORTEILE

- Vorkonfektioniertes POST & CORE System
- Transluzenter Stift für periapikale Lichthärtung
- Innovativer Stift-Zahnaufbau-Monoblock mit Aufbau in der Farbe A1 für eine natürliche Integration
- Monoblock verhindert Keilwirkung
- Biokompatibel
- Biegefestigkeit ist mit 20 GPa mit Dentin (15 - 20 GPa) vergleichbar.
- Röntgenopak
- Bearbeitungseigenschaften wie Dentin
- Hervorragende Haftung am Wurzelkanal
- Kürzere Behandlungsdauer
- Zeit- und kostensparend

PRODUKTPALETTE



Technische Daten	POST & CORE
Biegefestigkeit	200 MPa
Druckfestigkeit	550 MPa
Biegemodul	20 GPa
Oberflächenhärte	100 HV

(Quelle: Interne Daten: R&D und QM Abteilung edelweiss dentistry)



office@edelweissdentistry.com
www.edelweissdentistry.com

© 2022 edelweiss dentistry products gmbh • Österreich. Alle in dieser Broschüre enthaltenen Materialien sind Eigentum der edelweiss dentistry products gmbh • Österreich. Kein Teil dieser Publikation darf ohne vorherige schriftliche Genehmigung der edelweiss dentistry products gmbh • Austria in irgendeiner Form oder auf irgendeine Weise reproduziert, verbreitet oder übertragen werden. Alle Rechte vorbehalten.